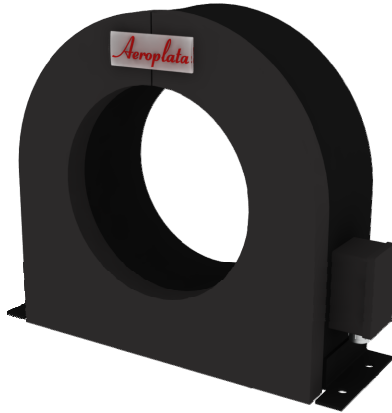


CABEZAL DESMAGNETIZADOR

Para extremos de tubos.



Bobinas desmagnetizadoras de 290mm, 330mm y 400mm de diámetro.

Esta estación de desmagnetizado trabaja con una Unidad de Potencia y un sensor de gauss digital en forma interactiva y automática sin necesidad de un operador.

Siendo ésta la única manera de desmagnetizar un tubo con espesor **superior a una pulgada**. Reconfigura el equipo automáticamente para lograr entrar en la tolerancia máxima programada (gauss remanente). Si no logra entrar en tolerancia envía una señal al PLC de la fabrica indicando que ese tubo no se desmagnetizo correctamente.

MODELOS STANDARD	Medidas aprox. (mm.)			Rango de Tubos	
	A	B	C	Ø	(")
CA - PREMIUM - L - IED - 290	250	610	620	290	2 ³ / ₈ " a 7"
CA - PREMIUM - L - IED - 330	250	650	660	330	2 ³ / ₈ " a 9"
CA - PREMIUM - L - IED - 400	250	720	730	400	5" a 13"

